

定休日 火・水曜日  
 所在 秋田内陸線 阿仁合駅舎内  
 電話番号 0186 ( 82 ) 3666

9月~11月

# 里山レストラン&カフェこぐま亭

Open 11:00 - Close 15:00 (LO.14:45)

当店のメニューのお米は阿仁棚田産の「あきたこまち」味噌汁には「阿仁みそ」を使用しております。

## 季節メニュー

比内地鶏使用  
**きりたんぼ鍋**



土日のみ1日5食限定

※ご希望の方ライスを付けることができます

… ¥1,200(税込)

地元産なめこ使用！  
 (温)なめこおろしそば



… ¥750(税込)

## 定食

※定食のみライスおかわり可能



阿仁みそソースの  
**とんかつ定食**  
 (ごはん・みそ汁・小鉢付)  
 … ¥1,100(税込)



デミグラスソース  
**ハンバーグ定食**  
 (ごはん・みそ汁・ミニサラダ・温玉付き)  
 … ¥1,100(税込)

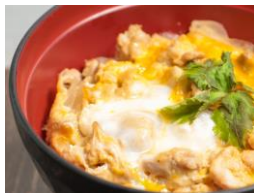


中華風唐揚げ定食  
 (ごはん・みそ汁・小鉢付き)  
 … ¥950(税込)



## どんぶり

比内地鶏の  
**トトロ口親子丼**



(みそ汁・小鉢付き)  
 … ¥950(税込)

※卵固めをご希望の方は遠慮なくお申し付けください。

## ラーメン

秋田の  
**稲庭醤油らーめん**



… ¥750 (税込)



阿仁みそ風味の  
**かつ丼**



(みそ汁・小鉢付き)  
 … ¥950(税込)



稲庭らーめんの担々麺



… ¥850(税込)



## カレー

みんな大好き  
**ポークカレー**



(ミニサラダ付き)  
 … ¥780(税込)

半カレー … ¥400(税込)

笑顔さく  
**サクサクカツカレー**



(ミニサラダ付き)  
 … ¥950(税込)



## サイドメニュー



3種のフライセット  
 (フライドポテト・チキンナゲット・チーズフライ) … ¥650(税込)  
 フライドポテト … ¥300(税込)  
 チキンナゲット … ¥350(税込)  
 カマンベールチーズフライ … ¥450(税込)  
 鶏の唐揚げ … ¥500(税込)

ライス単品 … ¥200(税込)    小ライス… ¥150 (税込)    ライス・麺大盛 … ¥100(税込)

ご注文がお決まりになりましたら、中央の券売機にて発券をお願い致します。



○アレルギー表示について  
 食品表示法にて表示が義務付けられている7品目をマークで表示しています。

\*: . ° . \*: . ° \*: . ° . \* **里山レストラン&カフェ こぐま亭** \*: . ° . \*: . ° \*: . ° . \*


Open 11:00 - Close 15:00 (LO.14:45)



パフェ




上  
松  
木  
内  
産  
の  
甘  
酸  
っ  
ぱ  
い  
き  
い  
ち  
ご  
を  
使  
用  
♪


 きいちごのミニパフェ  
450円 (税込)

フロート



コーヒー  
フロート   
550円(税込)



クリーム  
ソーダ   
550円(税込)

- \* 氷温熟成コーヒー ...350円 (税込)
- \* アイスコーヒー ...350円 (税込)



**\*\*ソフトドリンク\*\***  
... 各350円 (税込)

- オレンジジュース
- りんごジュース
- ウーロン茶

\*提供はプラカップのみとなります\*

**\*\*アイスティ\*\***  
... 各350円 (税込)

- ストレートティー
- レモンティー
- ミルクティー

\*提供はグラス、お持ち帰りはプラカップとなります\*




笑EMIサイダー  
... 350円 (税込)

アサヒドライゼロ (ノンアルコールビール)  
... 400円 (税込)

Cake



真っ赤なりんごケーキ    ミルクレープ    苺ミルクティーケーキ    レアチーズケーキ

単品 ... 各 450円 (税込)    ドリンクセット... 各 650円 (税込)   

Twitter・Instagramで『#こぐま亭』『#秋田内産線』を付けて拡散してね!  
秋田内産縦貫鉄道公式Twitter・Instagramのフォローもよろしくお願ひしませう★

