

# 今年のテーマは「秋田犬と旅」

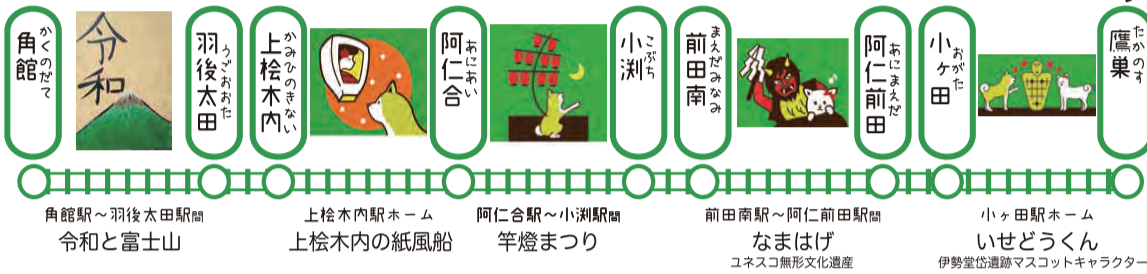
内陸線が展望台 田んぼアート2019!!

秋田内陸線の名物、列車から見る「田んぼアート」が今年も始まりました。  
全線開業30周年を迎えた今年のテーマは、「秋田犬と旅」。

観光地を楽しみます。見ごろを迎える7・8月は、田んぼアートをより楽しんでいただけるよう、一部の列車になります。田んぼアート区間で徐行運転のサービスをいたします。



田んぼアートマップ 見ごろ：7月～9月上旬



## 田んぼアート徐行運転時刻表

駅名	時刻	駅名	時刻
鷹巣	8:10 10:34 12:33 14:40	角館	9:50 11:05 11:50 13:58
小ケ田 (いせどうくん)	8:17 10:40 12:39 ↓	(令和と富士山)	○ ○ ○ ○
阿仁前田 (なまはげ)	8:55 11:14 13:16 15:14	羽後太田	9:56 ↓ 11:55 14:03
前田南	8:59 11:18 13:20 ↓	上桧木内 (上桧木内の紙風船)	10:35 11:36 12:28 14:36
小淵 (竿燈まつり)	9:03 11:22 13:24 ↓	阿仁合 (竿燈まつり)	11:30 12:17 13:14 15:27
阿仁合	9:15 11:34 13:43 15:28	小淵	11:37 ↓ 15:33
上桧木内 (上桧木内の紙風船)	9:56 12:28 14:36 16:07	前田南 (なまはげ)	11:40 ↓ 15:37
羽後太田 (令和と富士山)	↓ 12:57 15:05 ↓	阿仁前田	11:45 12:30 15:40
角館	10:23 13:03 15:10 16:34	小ケ田 (いせどうくん)	12:18 ↓ 16:13
		鷹巣	12:24 13:05 16:20

凡例 ○ゆっくり徐行 △:少し速度を落とします 赤色:急行もりよし号  
※田んぼアートの鑑賞に便利でお得な乗車券もございます。詳しくは駅でお尋ねください。

また、田んぼアートで有名な青森県田舎館村を走る弘南鉄道とのコラボも今年も実施します。相互にちよっぴりプレゼントがありますので、お楽しみに。

### 内陸線が1日乗り放題のお得な乗車券

- ◆ホリデーフリーきっぷ全線タイプ  
価格 大人2,000円 小人1,000円  
有効区間 秋田内陸線全線(急行列車利用可)  
有効期間 1日間(土日祝日に限る)
- ◆ウィークデーフリーきっぷ  
価格 大人2,500円 小人1,250円  
有効区間 秋田内陸線全線(急行列車利用可)  
有効期間 1日間(平日に限る)
- 販売箇所  
鷹巣駅・合川駅・米内沢駅・阿仁前田駅・阿仁合駅  
角館駅・道の駅あに・本庄商店・(株)中央商会  
西木温泉ふれあいプラザクリオン  
(内陸線の駅以外はホリデーフリーきっぷのみ)

## 内陸線&沿線のイベント情報

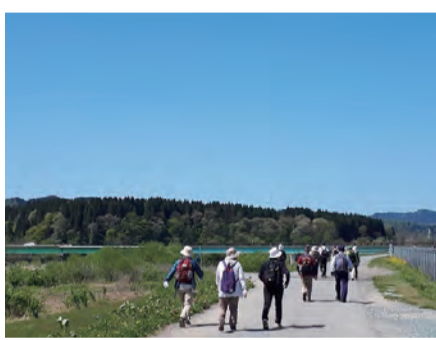
### 内陸線に乗って出かけよう!

- 7.20 ふれあいライブトレイン (企画列車) (他8/24、8/31、9/14)
- 7.21 ポッチャトレイン (企画列車)
- 7.24・25 鷹巣神社祭典 (鷹巣)
- 7.27 ぶらり寄り道♪途中下車の旅 (企画列車)
- 7.28 スマイルウォーク (米内沢) (他9/1、9/29、10/13、10/27)
- 8.7 たなばた火まつり (阿仁前田) (臨時列車)
- 8.10 利き酒列車 (企画列車)
- 8.10 スマイルレール探検隊 (阿仁合) (他9/14、10/12)
- 8.10~12 おかえりふるさと号 (臨時列車)
- 8.14 根子番楽 (笑内)
- 8.14 合川ふるさとまつり・合川まどび (合川)
- 8.14 上桧木内の夏祭り (上桧木内)
- 8.16 阿仁の花火 (阿仁合) (臨時列車)
- 8.16 戸沢氏祭 (西明寺)
- 8.31 おおまかり大曲の花火 (臨時列車)
- 9.7~9 角館のお祭り (角館) (臨時列車)
- 9.22 100キロチャレンジマラソン (鷹巣) (臨時列車)

鷹巣駅・角館駅の駅窓口営業時間が変更になりました。早朝、夜間はきっぷの購入ができませんので、運賃は車内又は阿仁合駅での精算となります。ホリデーフリーきっぷ等のお得なきっぷは、前売りでのお買い求めをお願いいたします。

鷹巣駅・角館駅の駅窓口営業時間  
平日 7時20分～18時  
土日祝日 7時20分～16時40分  
角館駅窓口営業時間  
全日 9時～16時50分  
※両駅とも窓口営業時間内に駅員不在時間がございますのでご注意ください。

## 鷹巣駅・角館駅 営業時間変更!



毎回10～12kmの距離を、自分のペースで歩くイベントです。詳しくは専用チラシをご覧ください。

秋田内陸線スマイルウォーク参加者募集中!  
秋田内陸線の沿線を歩くイベント、スマイルウォークでは参加者を募集中です。

1回だけの参加もオーケーです!



### 開催日とスタート駅

- スペシャル7/28(日) 【米内沢】
- 第5回 9/1(日) 【松葉】
- 第6回 9/29(日) 【阿仁前田】
- 第7回 10/13(日) 【笑内】
- 第8回 10/27(日) 【西明寺】